

# «Отечественная фарма в аптечной рознице: данные, полка, продажи и устойчивость брендов»

**1 кв 2026г**

**Екатерина Маркова**

**Директор Proxima Research**

**20.05.2026**

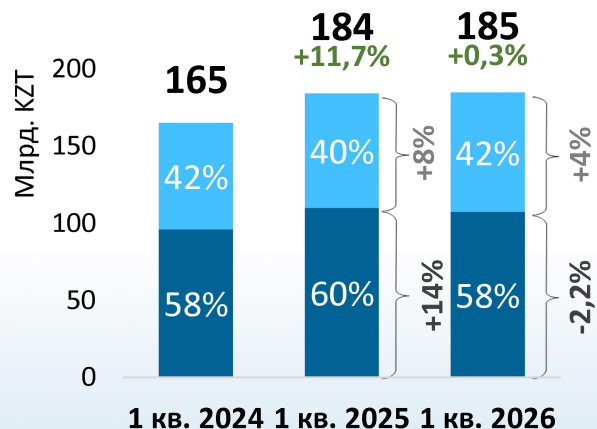


# Динамика структуры розничного рынка ЛС

## Продажи в денежном и натуральном выражении

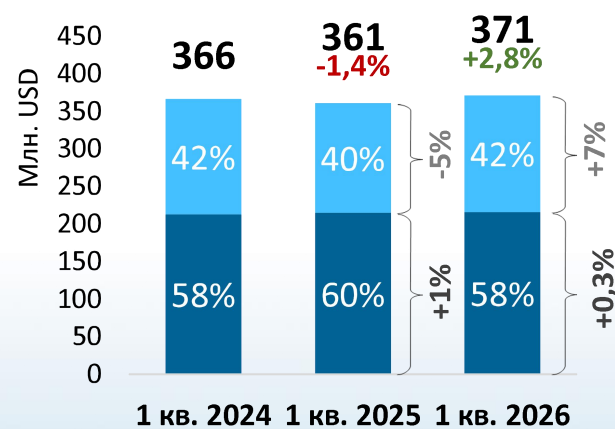
### Продажи, KZT

**+0,3%**



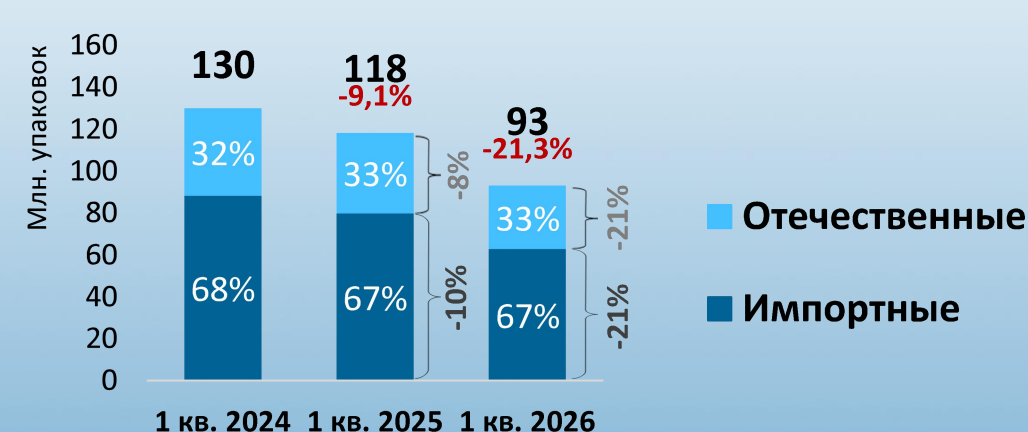
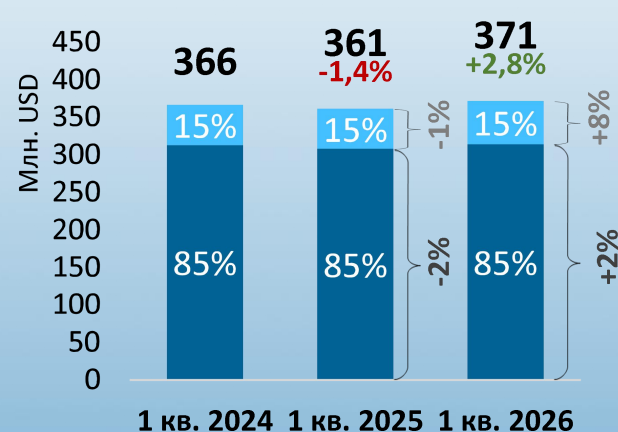
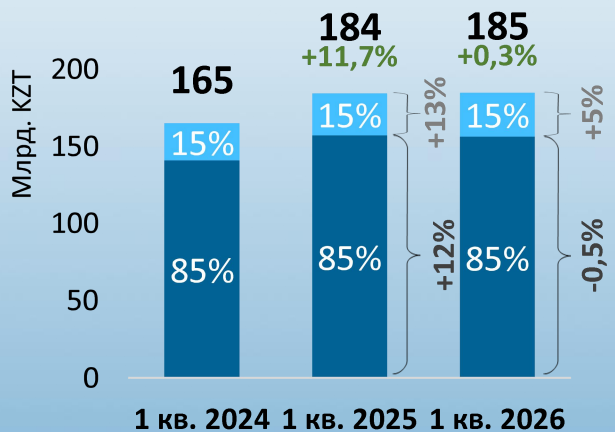
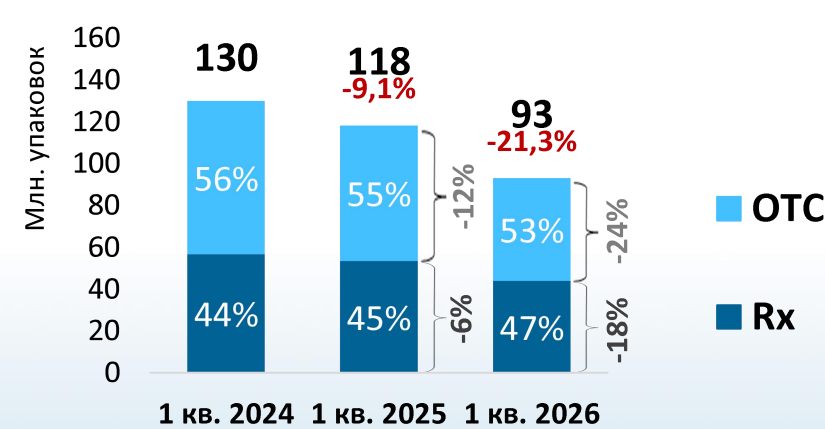
### Продажи, USD

**+2,8%**



### Продажи, упаковки

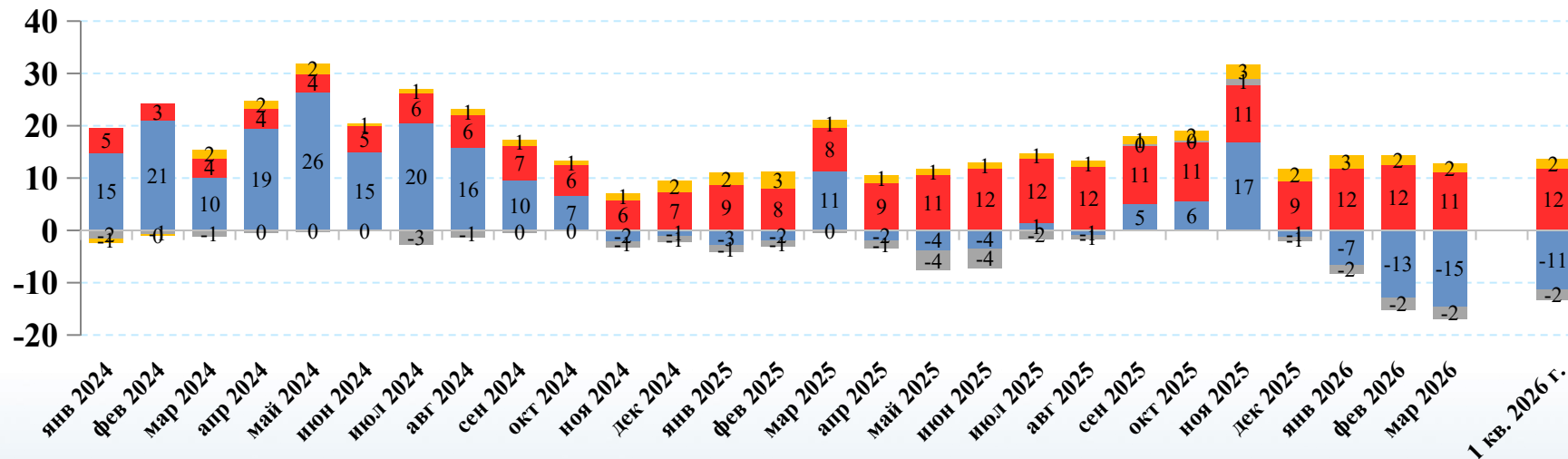
**-21,3%**



# Индексы изменения объема продаж

## Денежное выражение (KZT)

### ЛС



#### Индекс Замещения:

Отображает вклад в динамику рынка в денежном выражении за счет изменения естественного объема рынка

#### Инфляционный индекс:

Отображает вклад в динамику рынка за счет изменения цены на препараты

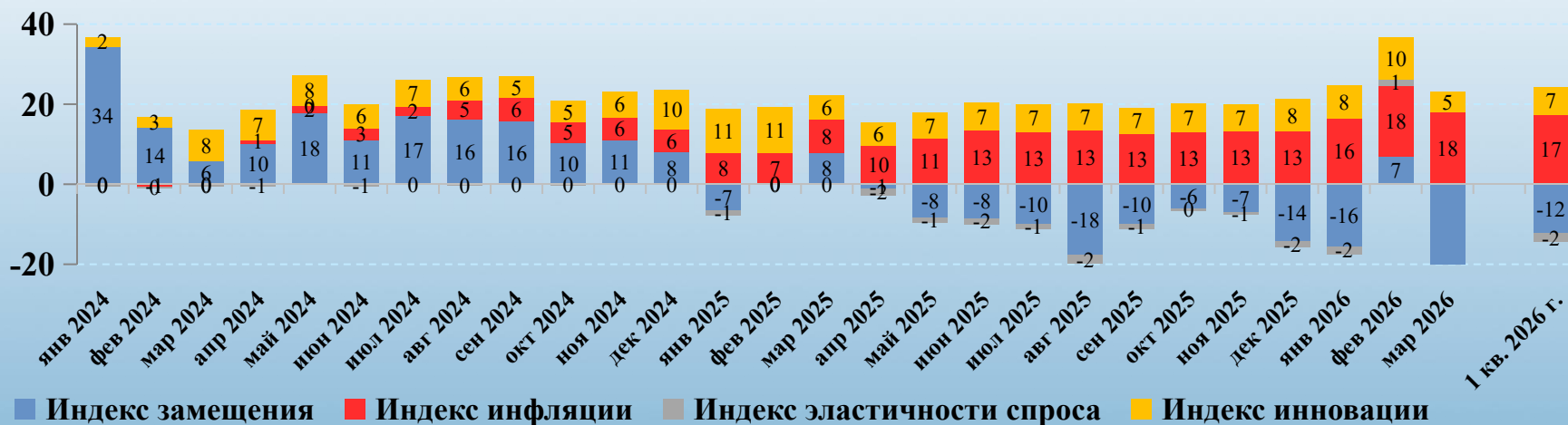
#### Индекс Эластичности:

Отображает вклад в динамику рынка за счет изменения потребления в натуральном выражении из-за изменения стоимости

#### Инновационный индекс:

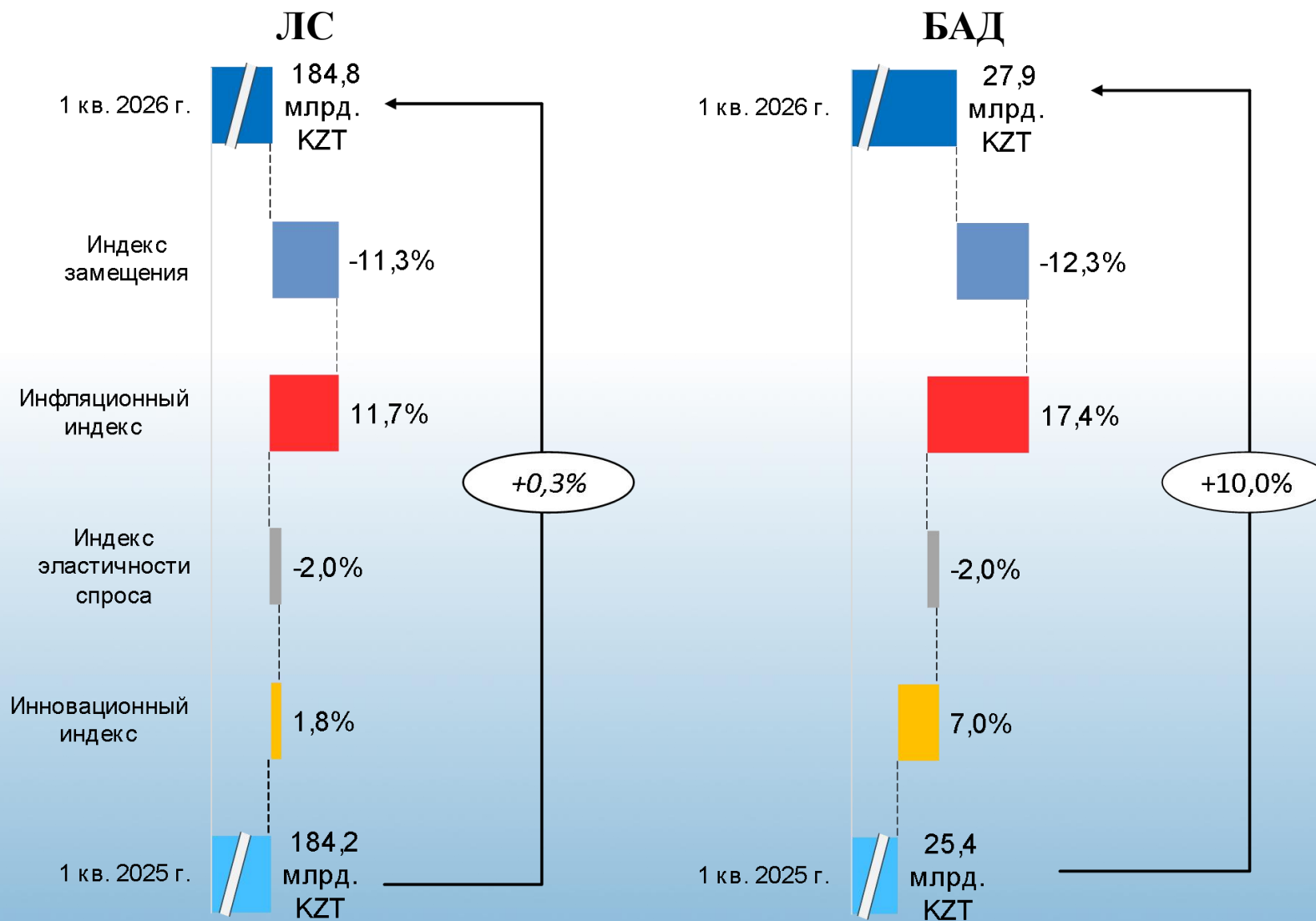
Отображает вклад в динамику рынка за счет разницы между объемом вошедших в рынок новых ЛС и выходом с рынка старых ЛС

### БАД



# Индексы изменения объема продаж

## Денежное выражение (KZT)



### Индекс Замещения:

Отображает вклад в динамику рынка в денежном выражении за счет изменения естественного объема рынка

### Инфляционный индекс:

Отображает вклад в динамику рынка за счет изменения цены на препараты

### Индекс Эластичности:

Отображает вклад в динамику рынка за счет изменения потребления в натуральном выражении из-за изменения стоимости

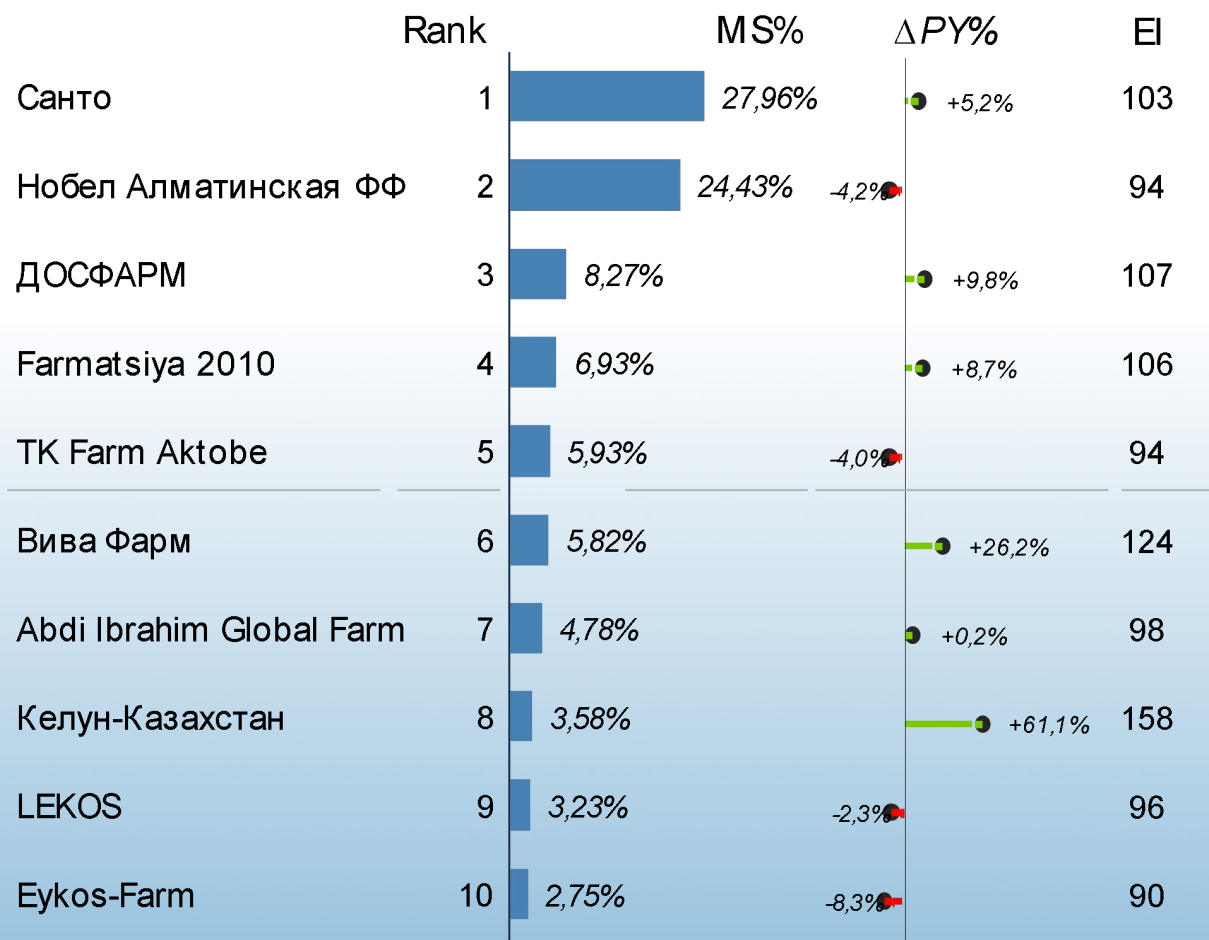
### Инновационный индекс:

Отображает вклад в динамику рынка за счет разницы между объемом вошедших в рынок новых ЛС и выходом с рынка старых ЛС

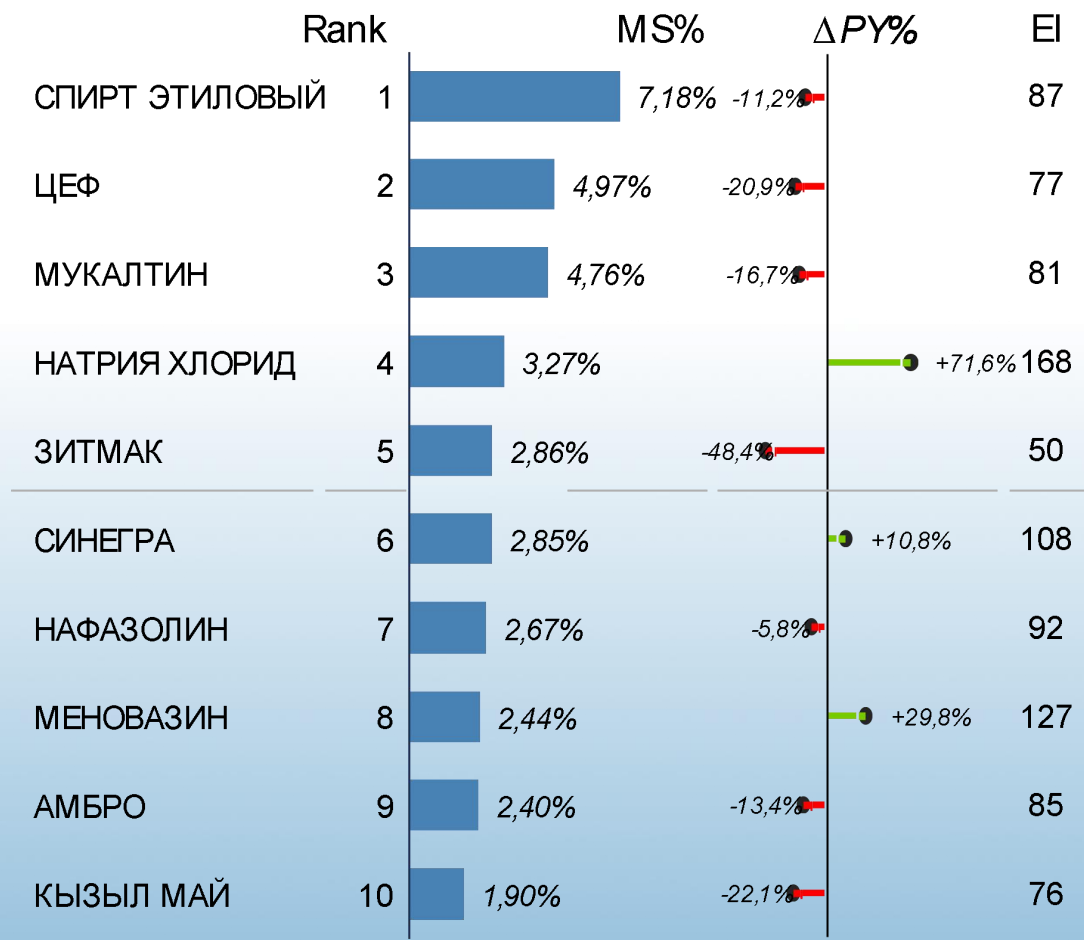
# Топ 10 Маркетинговых организаций, брендов

ЛС. Розница. Доля в денежном выражении. Отечественные (производители). 1 квартал 2026

## Маркетинговые организации

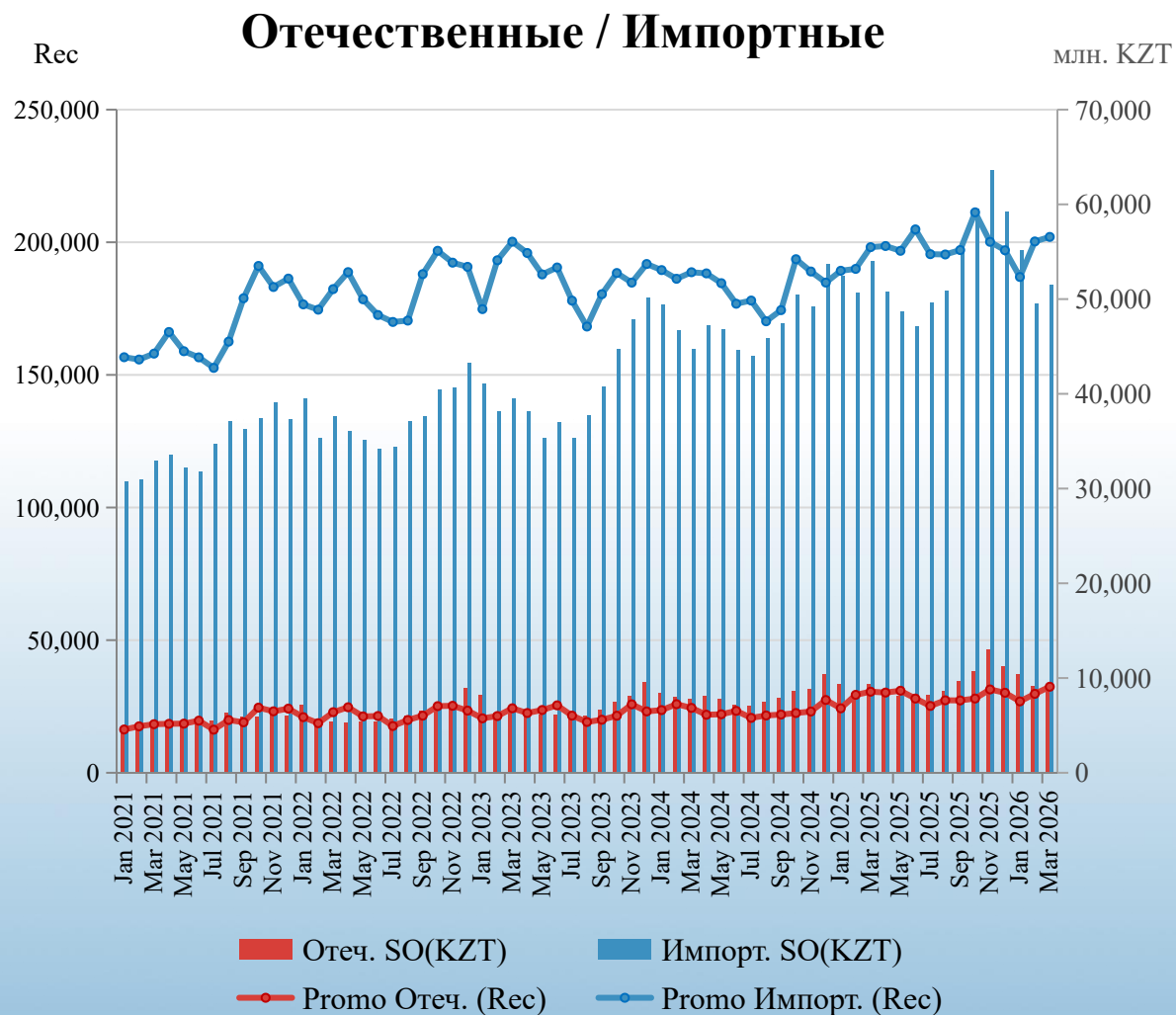
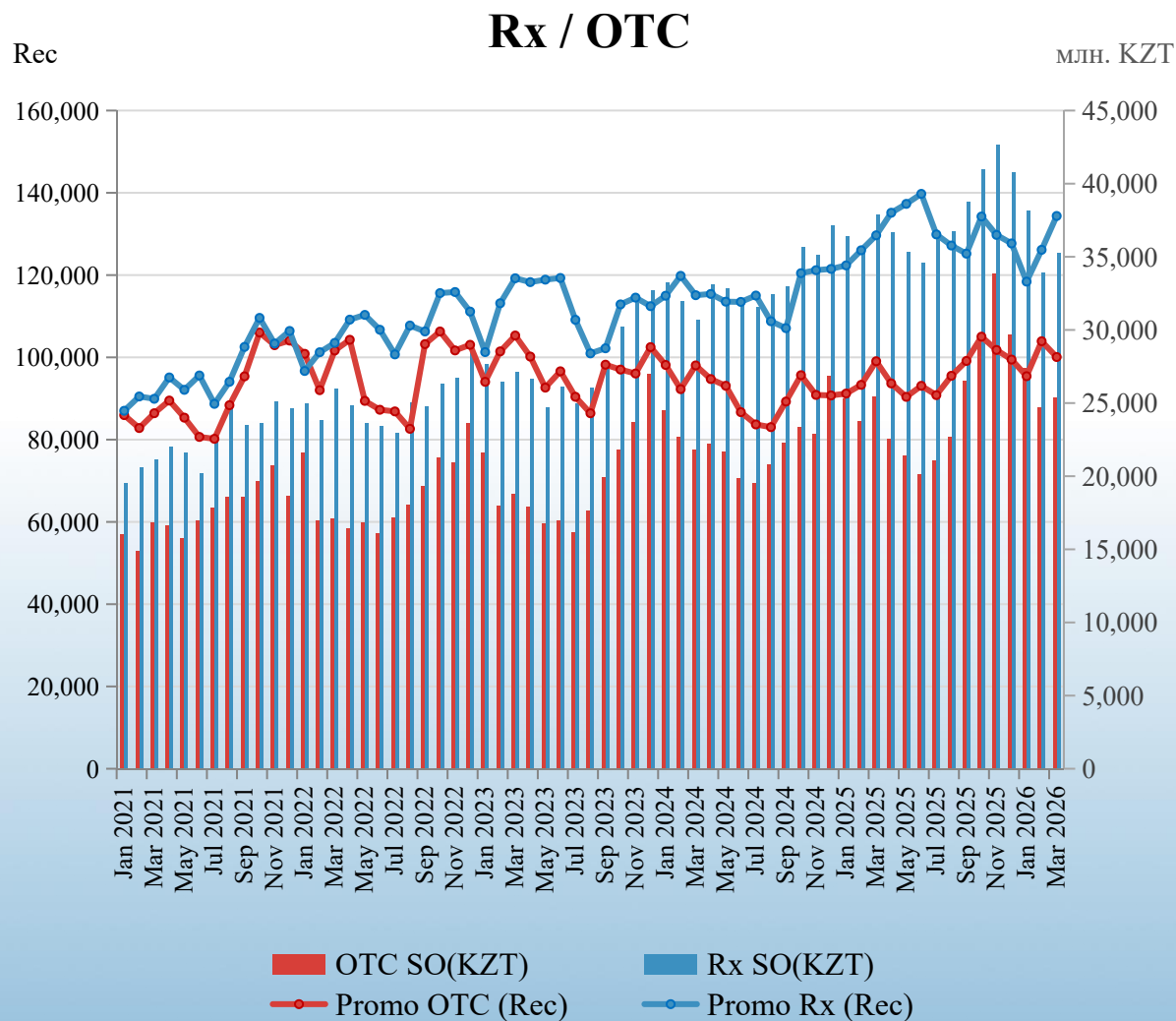


## Бренды



# Промо-активность VS розничная реализация (SO)

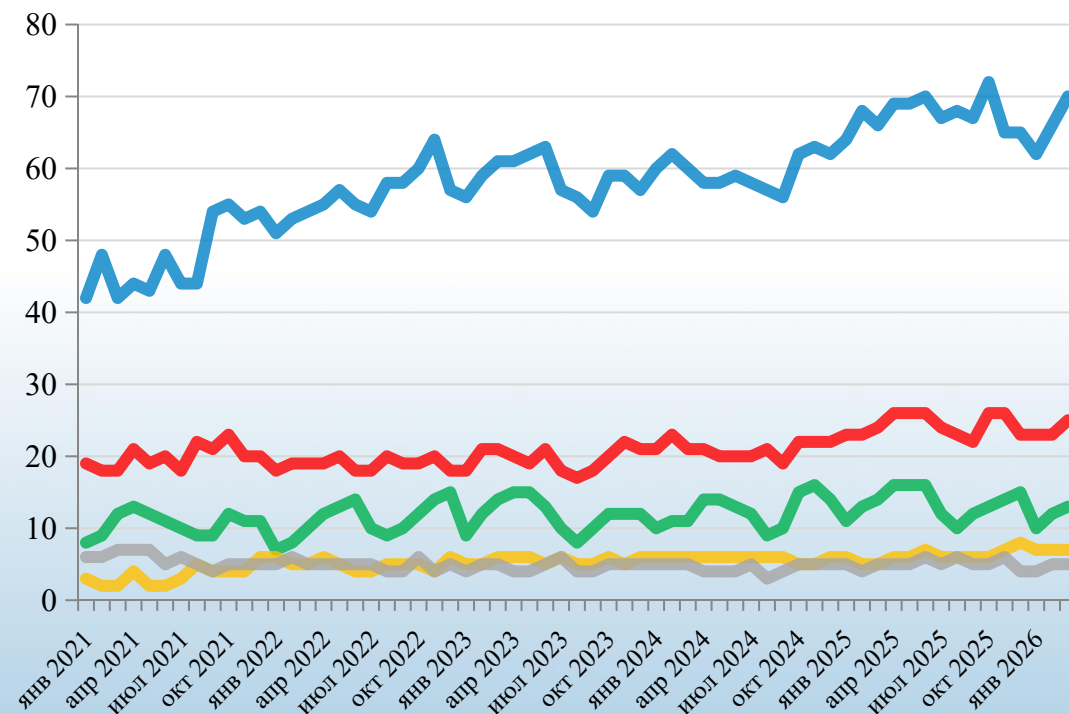
Динамика по сегментам за 2021-2026 гг.



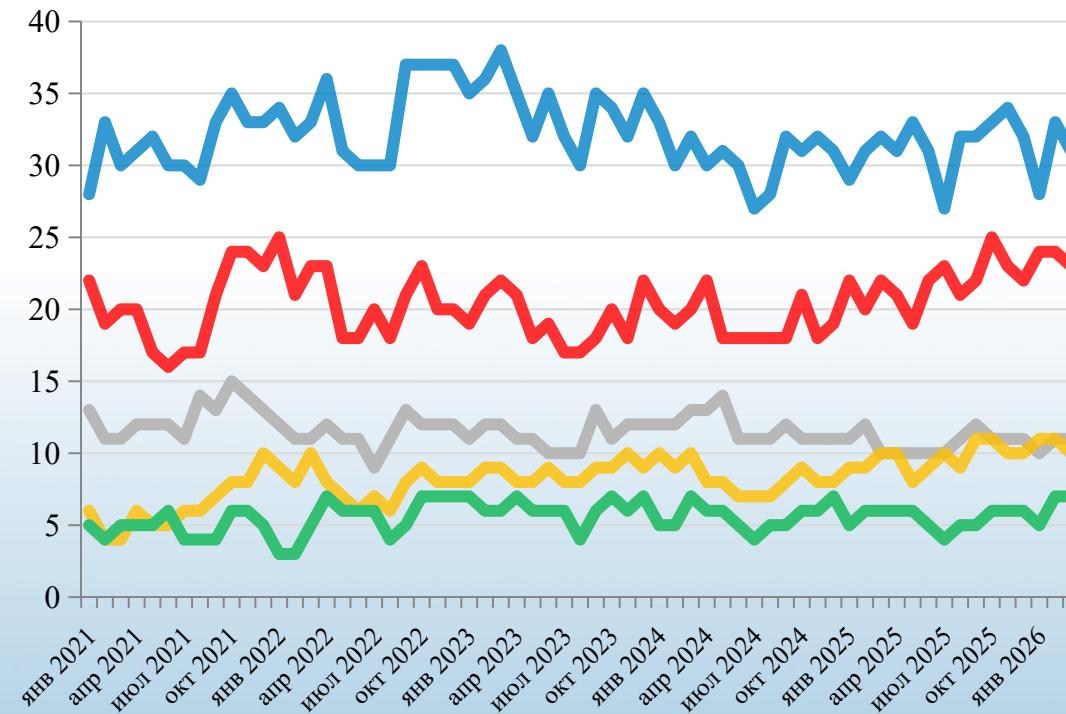
# Динамика воспоминаний о промоциях RX & OTC

ТОП-5 типов промоций. 2021-2026 гг.

## Rx, воспоминания

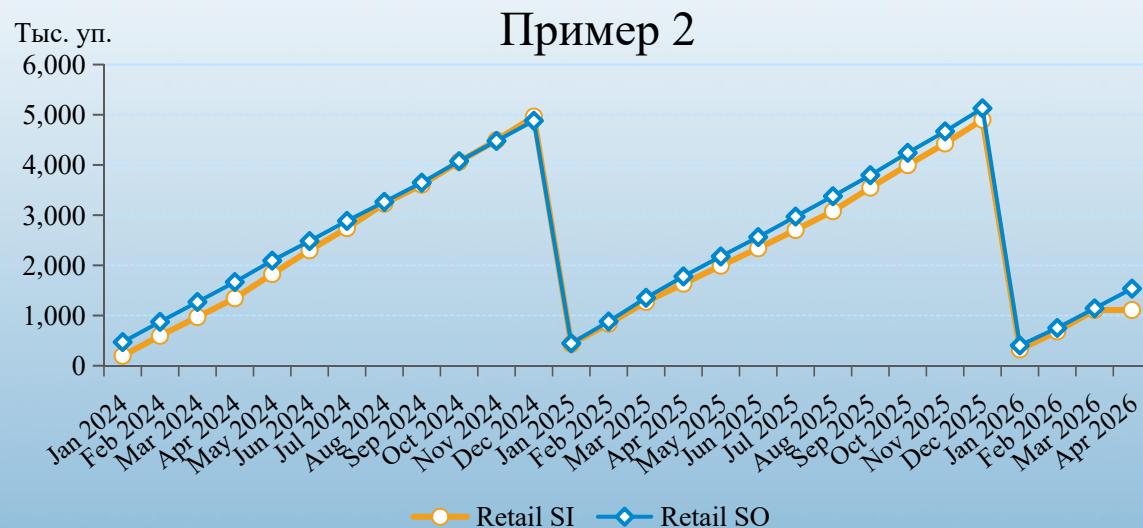
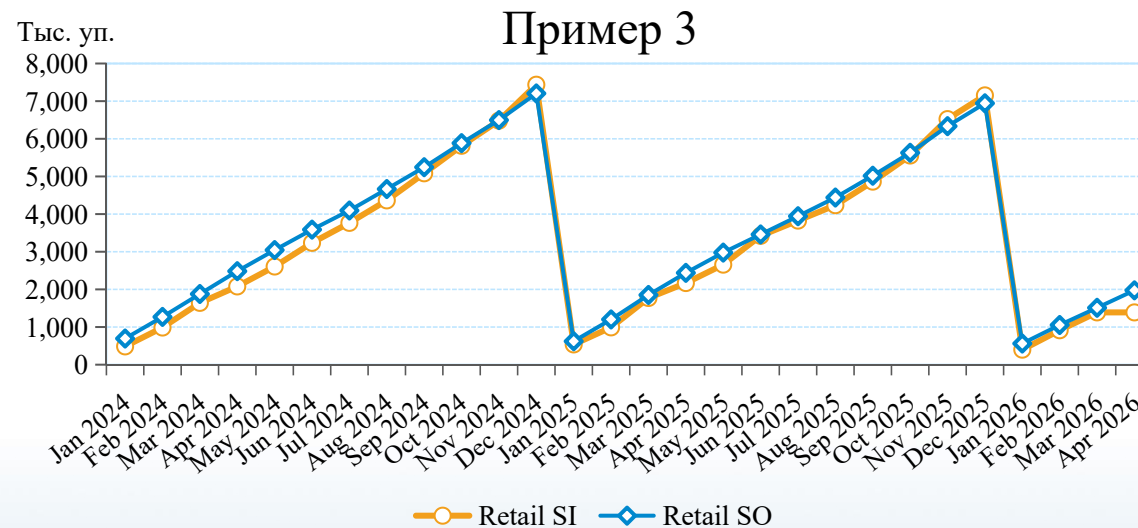
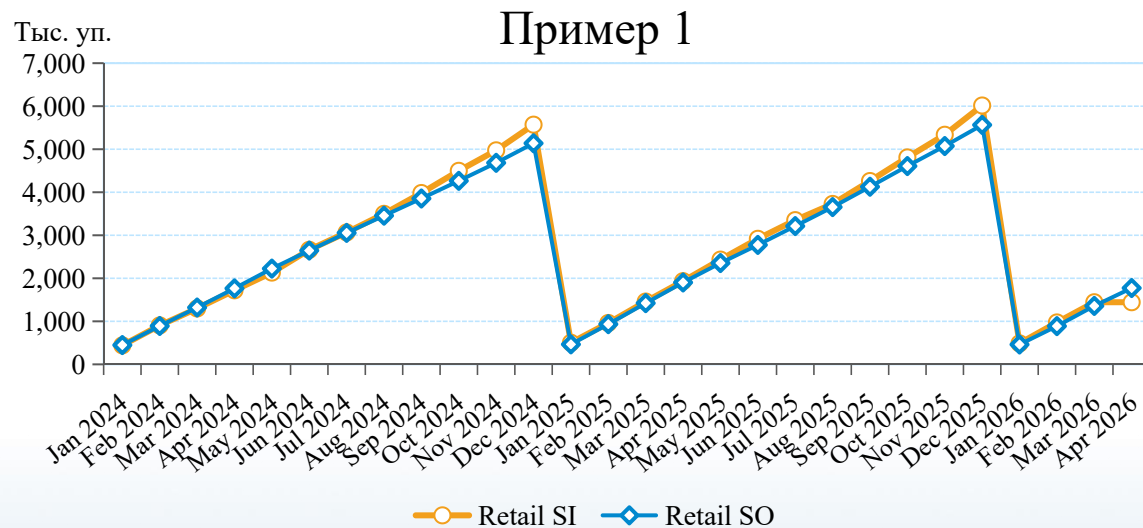


## OTC, воспоминания



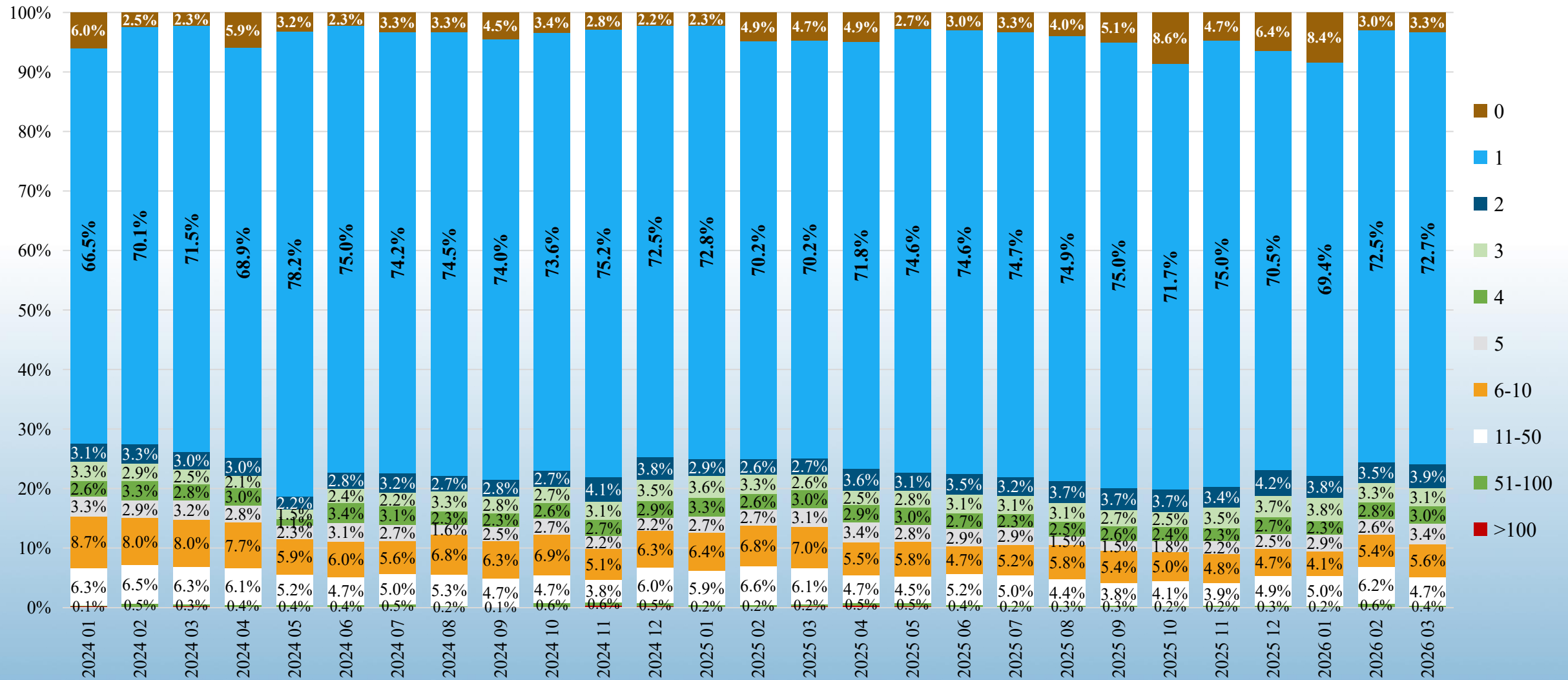
# ПРИМЕРЫ. Retail SI vs Retail SO

Поставки VS Реализация в упаковках. Динамика YTD 2024-2026 гг.



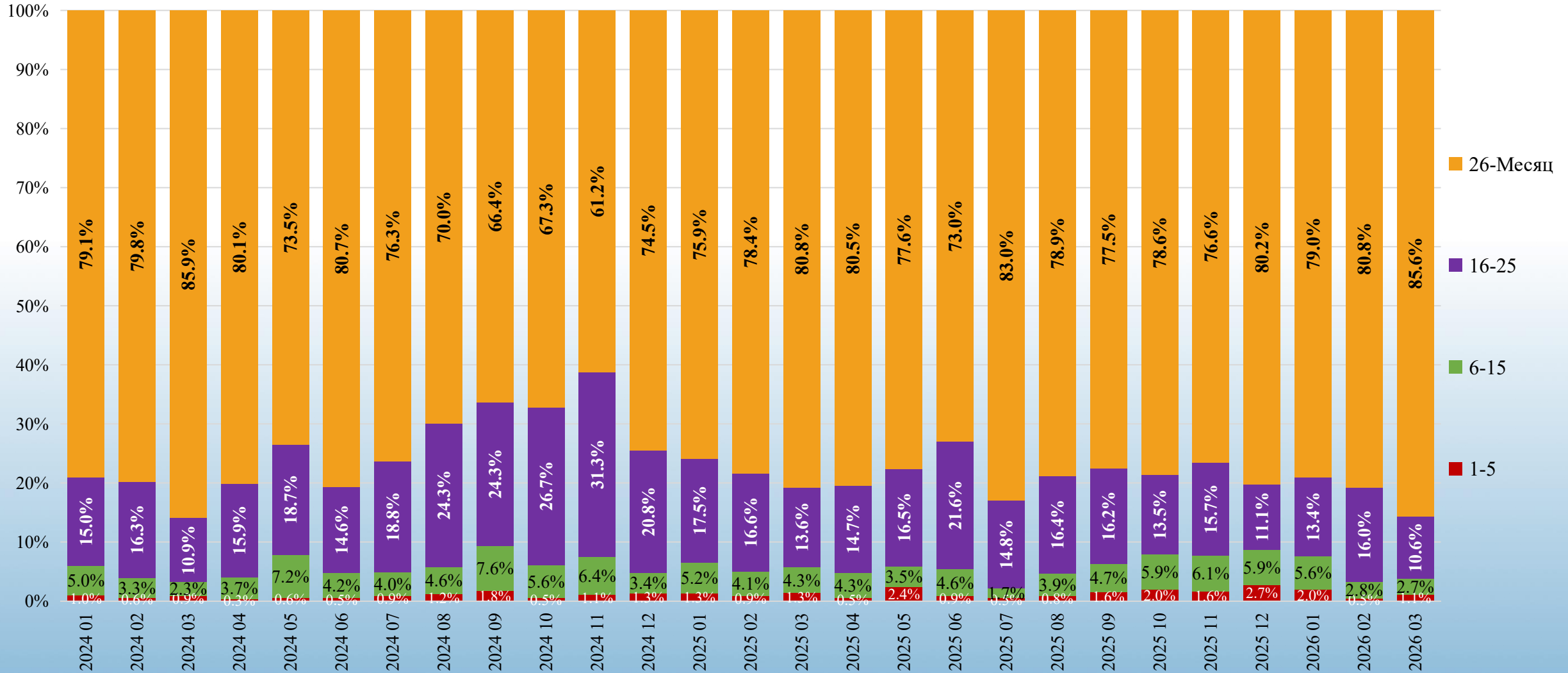
# Глубина полки

Canephron® N, Bionorica (Germany, Neumarkt in der Oberpfalz (Noj), tablets coated cont. cell pack, #60



# Стабильность

## Canephron® N, Bionorica (Germany, Neumarkt in der Oberpfalz (Noj), tablets coated cont. cell pack, #60



## ADHOC исследования

- ✓ разрабатываются и проводятся под конкретные индивидуальные потребности клиента
- ✓ проводятся по стейкхолдерам любого уровня
- ✓ результаты не передаются третьей стороне

## Решаемые задачи

- ✓ Оценка работы медицинских представителей
- ✓ Сегментация, выбор наиболее потенциальных врачей
- ✓ Позиции и восприятие препаратов на фоне конкурентов
- ✓ Позиционирование и способы продвижения препаратов
- ✓ Подходы врачей к лечению целевых нозологий
- ✓ Разработка новых подходов к лечению/ продуктам/ информационных материалов и т.п.
- ✓ Эффективность каналов коммуникации
- ✓ Репутация фармкомпании на фоне конкурентов
- ✓ И многое другое



### Качественные методы (глубинные интервью, фокус группы)

- ✓ Дают ответы на вопросы Почему? и Как? Данные статистически не значимые
- ✓ Проводятся по заранее утверждённому гайду (плану беседы)



### Количественные методы

- ✓ Дают ответ на вопрос Сколько?
- ✓ Данные статистически значимые
- ✓ Проводятся по заранее утверждённой анкете с заданными вариантами ответов



### Анализ вторичных данных

- ✓ Сбор и анализ информации из открытых источников



## PROXIMA RESEARCH KAZAKHSTAN

241 Mukanova Street, Entrance 2, 3rd Floor, Office  
120, Almaty, Kazakhstan  
+7 777 247 47 93



[proximaresearch.com](http://proximaresearch.com)

